



Villabé Demain magazine

37, ruelle aux Brunets - 91100 VILLABÉ

Villabé Demain, c'est Villabé... Autrement !

Editorial

Les jeunes de notre commune, dont la plus part sont nés entre 1994 et 1995 ainsi que des élèves en SEGPA (Section d'enseignement général et professionnel adapté) du collège de la Nacelle ont eu la joie d'inaugurer notre nouveau collège ce 4 septembre 2006.

Je suis certain qu'ils vont y trouver un environnement propice au travail et à leur épanouissement. Je salue tous les enseignants ainsi que tous les personnels qui ont la charge de les encadrer. Je n'oublie pas bien sur ceux du collège de la Nacelle où sont encore scolarisés des enfants de Villabé en classe de 4^{ème} et de 3^{ème}.

La rentrée, c'est aussi pour notre équipe l'occasion de lancer une campagne médiatique. J'ai donc eu la joie de présenter lors de notre conférence de presse de septembre notre « **Conseil Municipal Autrement** », nos valeurs et notre méthode de travail.

Enfin, s'agissant des événements internationaux, pour avoir servi au sein de la Force Multinationale d'Observation du SINAÏ, je ne suis pas resté insensible aux événements qui se sont déroulés au Moyen Orient, aussi, avec tous les membres de notre association nous apportons notre soutien aux militaires de la FINUL (Force intérimaire des Nations Unies au Liban).

K a r l D I R A T
Président de l'association V.D

Conseil Municipal Autrement..

Vous souhaitez participer au prochain CMA ! Contactez le responsable du pôle communication opinion et démocratie participative

Thierry BRUN au 06 16 02 19 26.

Le prochain CMA se déroulera le vendredi 20 octobre 2006
<http://villabe.demain.free.fr/>

URGENCES

Depuis le 16 juin 2006, le plus grand centre d'appels d'urgences de France fonctionne à Corbeil-Essonnes.

En effet, celui-ci a été implanté à proximité de l'hôpital, il rassemble les équipes de sapeurs pompiers du SAMU et recueille les appels du 15, du 18 et du 112.

Dans ce numéro

| | |
|-------------------------------|---|
| Éditorial | 1 |
| Urgences | 1 |
| Félicitations et Carton Rouge | 1 |
| Pôle éducation | 2 |
| Gens du voyage | 2 |
| Nouvel hôpital | 3 |
| 11 novembre 1916 | |
| Combien ça coûte | 3 |
| Villabé... Ville Lumière | 3 |
| Respire la vie | 4 |
| Antenne relais SFR | 4 |
| Conseil municipal | 4 |

Félicitations ! Félicitations ! Félicitations !

1 - Convivialité, joie et bonne humeur étaient au rendez-vous des ateliers et de la kermesse de fin d'année des écoles Maternelle et Primaire Ariane.

2 - A Philippe BARBIER (et non Christian BARBIER comme indiqué dans le dernier Bulletin municipal) Poète Villabéen qui a été récompensé en juillet au grand concours « Poète d'aujourd'hui » organisé par la ville de Pont Saint Esprit dans le Gard (30).

3 - A tous les jeunes Villabéens lauréats (es) du Bac ou de concours 2006.

4 - A M. DUBOZ (Maire adjoint chargé des travaux et de l'urbanisme) pour avoir veillé au bon fonctionnement des feux de signalisation le jour de la rentrée scolaire aux abords du collège.

5 - A M. Aimé AMELIN (natif de Villabé) qui a parcouru à pieds les 413 kms de sentiers de randonnées entre Corbeil-Essonnes et le Havre cet été !

Nous souhaitons Villabé Autrement...

1 - Des élus plus disponibles ! Aujourd'hui, comment contacter un élu responsable en cas de problème en dehors des heures de travail ? Les résidents de la rue Claude Mouchel en ont fait la malheureuse expérience !

2 - Une équipe à l'écoute ! Aujourd'hui, aucune concertation au sujet de l'implantation d'une antenne relais SFR de 30m chemin d'Ambreville.

3 - Une organisation plus professionnelle ! Aujourd'hui, nous avons constaté une mauvaise coordination avec le Conseil Général, une consultation lancée en plein mois d'août par la Mairie au sujet du transport des futurs collégiens pour proposer une solution qui va coûter **12.064 €** pour certainement très peu d'enfants !

4 - Un Maire proche des habitants ! Aujourd'hui, absence remarqué de notre Maire lors de l'ouverture de notre nouveau collège et lors du forum des associations... mais très présent aux festivités du Roi !

Notre Conseil Municipal Autrement Organisé autours de 9 pôles

Frédéric FAURE, Responsable du pôle Scolaire, Senior et Jeunesse:



Marié, père de trois enfants, **Frédéric FAURE** possède **20 ans d'expérience** dans le domaine de l'industrie, notamment dans la fonction achat.

Il a occupé de nombreux postes à responsabilités dans cette fonction d'acheteur industriel depuis plusieurs années. Il dirige les achats de la société HEXAGON METROLOGY.

Officier de réserve, membre du souvenir Français, collectionneur et passionné d'histoire militaire, **Frédéric FAURE est Président fondateur de l'association « Mémoire de la Grande Guerre ».**

Il organise chaque année des expositions sur ce thème.

Dans le cadre communal, Frédéric FAURE est président d'une association de parents d'élèves depuis 8 ans et membre du conseil d'administration du collège de la Nacelle.

Il est conseiller municipal depuis 2004 et membre des commissions scolaire, fêtes et cérémonies et CCAS (*action sociale*).

Frédéric a organisé en juin 2006 un grand débat sur le nouveau collège où il a pu répondre avec compétence aux nombreuses questions des participants.

Frédéric FAURE, Villabéen depuis 16 ans, pratique aussi la moto avec passion.



Le rôle de l'opposant et plus particulièrement de l'élu d'opposition à ceci de frustrant que rien ne lui interdit de penser, de questionner, de proposer ou de critiquer mais il lui manque la possibilité ultime : celle de décider !

L'idée du pôle est intéressante à plus d'un titre, elle permet de clarifier le rôle de chacun et de se stimuler à travailler son domaine.

En ce qui me concerne, il établit un lien sans faire de mélange entre ma fonction d'élu curieux et passionné et celle de Villabéen actif dans l'associatif depuis 15 ans.

Frédéric FAURE



**Villabe.demain
C'est Villabé
Autrement !**



Information : Le nouvel hôpital sud Francilien

Qui n'a pas eu à fréquenter les soins ou les urgences de nos deux hôpitaux, ceux de Gilles de Corbeil-Essonnes ou ceux de Louise Michel d'Evry Courcouronnes ? Et bien en 2010, tous seront regroupés sur un site unique à Corbeil-Essonnes entre la gare du Bras de Fer d'Evry et la Francilienne.



CALENDRIER : : **28 juin 2006**, le conseil d'administration entérine le projet du nouvel hôpital. **11 juillet 2006** : signature du bail emphytéotique hospitalier, en présence du Ministre de la Santé et des Solidarités, Xavier BERTRAND. **Septembre 2006**: dépôt du permis de construire. **Fin 2006/début 2007** : pose de la première pierre. **Juin 2007** : début des travaux. **Juin/novembre 2010** : Réception des travaux et mise en service.

CHIFFRES CLES : **300 M€** pour la construction - **8 ha** de terrain - **110 000 m²** de superficie de bâtiments - **1017** lits et places - **20** blocs opératoires - une maternité qui pourra accueillir jusqu'à **4000 accouchements par an** - **3000 m²** pour la recherche universitaire - + **de 2500** places de parking - **3500** agents hospitaliers.



11 novembre 1916... ...11 novembre 2006

Pour ce troisième volet sur le thème de la grande guerre, je prépare avec l'aide de Christian Bertaux (*Maire adjoint chargé des fêtes et cérémonies*) 3 journées d'expositions. Plusieurs sujets seront abordés :

- Les batailles de 1916 Verdun & la

Somme, les morts pour la France de Villabé, les blessés. Une reconstitution d'un poste de secours sera présentée à cette occasion. Je vous donne RDV à la salle des Fêtes de Villabé, les 10, 11, 12 novembre 2006.

Frédéric FAURE
06.07.95.90.61



Combien ça coûte ?



Expositions à Villabé :

- Les Mets de la Gourmandise = **3 048 €**
- Les Passages de Paris = **1 524 €**
- Hommes, Rails et Trains = **2 412 €**

Travaux Municipaux :

- Mise en sécurité des accès piétons du Collège = **217 394 €**
- Signalisation tricolore = **771 938 €**
- Éclairages publics rue Claude Mouchel = **87 678 €**
- Travaux de voirie et réseaux rue Claude Mouchel = **321 343 €**
- Contrat de ramassage et de transport des animaux errants = **2818 € HT**
- Terrain de Rugby = **675 000 €**
- Coût nouvelle ligne de transport pour le collège = **12.064 €**

Villabé... Ville Lumières ! Grand Concours d'illumination du 1^{er} décembre au 16 décembre 2006
Organisé par un collectif de 4 associations sportives et culturelles de Villabé en partenariat avec votre JARDILAND de Corbeil-Essonnes. Plus de 700 € de Prix !
Contact organisation : Joëlle BORS au 06 83 15 24 03

Nos questions au Conseil Municipal du 19 juin 2006

1 – **SECURITE** : Nous avons eu connaissance de quelques cambriolages sur notre commune. *Pouvez vous nous communiquer ou nous présenter une synthèse portant sur l'activité de la société qui assure des rondes de surveillance (Tapage nocturne, petites délinquances...) et nous informer du plan estival de « sécurité été » mis en œuvre par la commune ?*

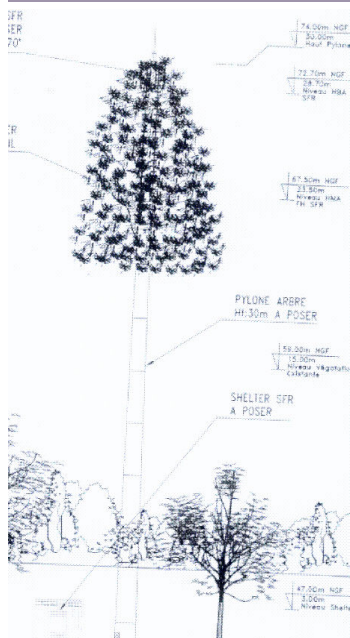
2 – **SITE INTERNET** : Nous vous avons transmis il y a 2 semaines une demande relative à l'insertion des coordonnées des membres de notre groupe sur le site Internet de notre commune et vous nous avez répondu favorablement. Nous vous en remercions. *Ne pensez-vous pas que nous pourrions permettre aux Villabéens qui le souhaiteraient de disposer d'un espace « tribune libre » afin de présenter des projets culturels ou artistiques présentant un intérêt local ?*

3 – **COMMUNICATION** : La commission « communication » de notre commune n'est jamais réunie. *Pouvez-vous nous transmettre un bilan financier : coût des différentes publications municipales (bulletin municipal, la lettre du Maire...)?*

4 – **ACTIVITES JEUNES**. L'été tous les enfants ne partent pas 2 mois. *Pouvez vous nous faire un point du dispositif jeunes pour cette période ? (Bien sur en cas de prochaine réunion de la commission scolaire - péri-scolaire notre question sera sans objet).*

5 - **VOYAGES ORGANISES PAR NOTRE COMMUNE** : Notre commune organise et prend financièrement à sa charge une partie importante des voyages culturels très appréciés par l'ensemble des participants. Toutefois périodiquement des remarques fondées ou pas nous arrivent mentionnant une « discrimination » à l'attribution de places. *Au sujet des derniers voyages avez-vous refusé des inscriptions ou clos celles-ci sans enregistrer les dernières candidatures ?*

Vous pouvez consulter le compte rendu détaillé en Mairie du lundi au samedi matin



UNE ANTENNE RELAIS SFR... de 30 m !

Comment implanter **une antenne relais de 30 m** au 16 chemin d'Ambreville sans rien dire à personne ! Lors du conseil du 19 juin 2006, un projet de convention entre notre commune et SFR a été présenté au vote de notre assemblée. Nous avons aussitôt contacté les riverains proches de cet emplacement et nous avons eu la fâcheuse surprise de constater **qu'ils n'avaient pas été informés** de cette décision. Nous utilisons pour la plupart d'entre nous des téléphones portables, aussi lors du vote, nous ne nous sommes pas opposés au principe de cette installation. Cependant, **nous nous sommes abstenus** en raison de l'attitude inadmissible du groupe majoritaire qui n'a pas eu l'obligeance de rencontrer les riverains et ni de les informer !

Et **c'est bien ce qui nous différencie** de l'équipe en place ! Sur un sujet aussi sensible, notre groupe aurait agi différemment. **1** - Nous nous serions informés sur les dangers et les recommandations pour ce type d'installation. **2** - nous aurions organisé **une réunion publique** avec l'opérateur et les Villabéens. **3** - nous aurions invité les élus de l'opposition à participer à une commission particulière avant de proposer une convention toute prête en conseil municipal.

Villabé...Demain ! C'est Villabé Autrement.

RESPIRE LA VIE... REPRISE DES SÉANCES DE YOGA-RELAXATION

L'association « **RESPIRE LA VIE** » a repris ses cours de Yoga – Relaxation

Les séances auront lieu les mardis à 9h30 et 18h30, les jeudis à 18h30 et les samedis à 9h30.

D'une durée d'une heure et demie, elles s'adressent, entre autre, aux personnes souffrant de stress, d'anxiété, de tensions ou douleurs diverses, de sommeil perturbé...

Les cours comprennent 60 minutes de travail sur le corps et sur la respiration suivi de 30 minutes de relaxation finale, guidée, de type sophrologique.

Médicalement reconnu, le yoga peut, en effet, aider chacun d'entre nous à mieux vivre au quotidien en nous permettant d'acquérir plus de sérénité et de mieux appréhender, ainsi, maladies et difficultés.

Pour tout renseignement contacter l'association soit par téléphone au : **01 60 86 16 72**

Soit par email à respirelavie@wanadoo.fr



Villabé demain... c'est Villabé Autrement

Karl DIRAT 37 Ruelle aux Brunets - 91100 VILLABE - 06 09 56 29 01

Vice Président : Jean Paul LACROIX - Trésorier : Lionel WAVRANT - Secrétaire : Joëlle BORS